

“Keep close to Nature’s heart … and break clear away, once in awhile, and climb a mountain or spend a week in the woods. Wash your spirit clean.”

— John Muir

優山美地

陳關榮

Yosemite 有一個漂亮的中文名字，叫“優山美地”，也叫“幽勝美地”。

Yosemite 位於加利福尼亞州東部的 Sierra Nevada Range (內華達山脈)，與黃石公園和大峽谷齊名，是美國西部旅遊人數最多的國家公園。不過在西班牙 Andalusia 地區也有一個 Sierra Nevada，“風雪山區”的意思。



(Yosemite, California)

Yosemite 的原住居民是 Ahwahneechee，他們把 Yosemite 最美麗的峽谷地段稱為 Ahwahnee，即 Yosemite Valley。此地段在最後一次冰河時期曾被冰川全面覆蓋，到今天形成了 U 字型峽谷，兩旁峭壁上到處殘留著冰川侵蝕過的痕跡。峽谷中最著名的是 Half Dome (半圓山丘)，雖然已有八千七百萬年的歷史，但卻是這裏最年輕的花崗岩石山。峽谷四周多處懸掛大小瀑布，其中最漂亮因而最為人知的是 Yosemite Falls，是北美最長、世界排行第五的瀑布。當然，漂亮迷人的還有那條在谷底長年靜靜流淌的 Merced River。



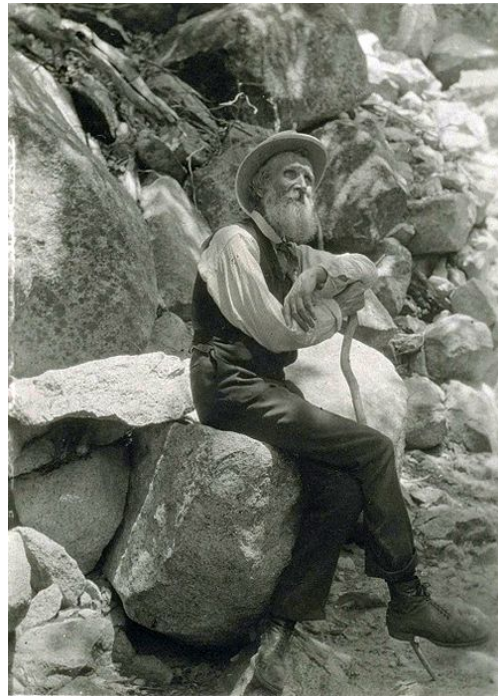
(Half Dome)

有文字記載的第一個來到 Yosemite 的外族人是美國白人 Galen Clark (1814-1910)。他發現了這塊美麗得令人窒息的土地，特別是這裏特有的巨型紅杉樹 (Sequoia Sempervirens，俗稱 Coast Redwoods)。時至今日，遊客還可以見到許多三千多歲、幾十人高的堅挺不拔的紅杉樹。這種巨樹在 2008 年獲評為健力士世界紀錄 (Guinness World Records) 的最高樹種。可是在年齡上，它輸給了一種叫做 Methuselah (又名 Bristlecone) 的松樹。這種松樹也生長在 Sierra Nevada Range，特別在 White Mountains 一帶，其中不乏有四千多歲的殘生老朽，最老的一棵今年 4841 歲。深深明白 Yosemite 對子孫萬代的價值，Galen Clark 多次到各級政府去遊說，最後成功地說服了當權者，於 1864 年由林肯總統親筆簽署以立法方式來保護這塊上帝賜給加利福尼亞的寶地。由國家政府立法保護一片樹林山地，這在美國歷史上還是第一次。值得稱道的是，美國當時只有兩千三百萬人口，就已經開始如此注重保護偌大一個國家中小小的一片自然土地資源。立法之後 Galen Clark 為這塊福地當了整整 24 年的山林衛士自願者，十分令人崇敬。稍後，另一位名叫 John Muir (1838-1914) 的蘇格蘭出生的美國人也來到這裏，對 Yosemite 進行了更全面的勘察。他的蹤跡為後人留下了一條長 211 哩的 John Muir Trail。痛心於當時森林被恣意砍伐，他也是四處奔波、呼籲請願，最後爭得了國家政府批准，在 1890 年成立了 Yosemite 國家公園，是美國也是世界上最早的幾個國家公園之

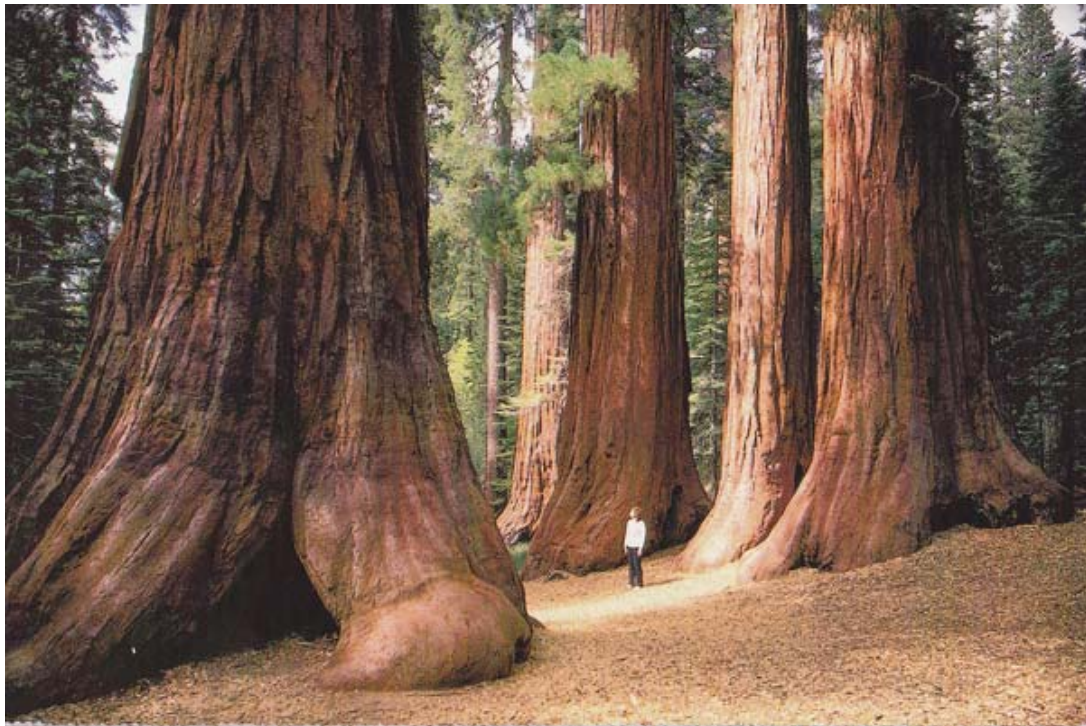
一。像 Galen Clark 一樣，John Muir 也把自己的晚年奉獻給了 Yosemite 及附近的幾個國家公園，當了許多年的山林衛士自願者。



(Galen Clark, 1814-1910)



(John Muir, 1838-1914)



(Giant Sequoia)



(Methuselah Pine)

1984 年，Yosemite 被聯合國列為世界自然遺產。為什麼呢？看看她的主要景點就明白了：

Yosemite Valley，是整個國家公園的核心地段，約七哩長半哩寬，中間流過幽雅秀麗的 Merced River，周邊一則可見長 2425 呎的 Yosemite 瀑布，分 Upper Fall 和 Lower Fall 兩個觀景點，另一邊則可見高 8836 呎的 Half Dome、高 7038 呎的 Sentinel Rock 和高 8122 呎的 Sentinel Dome。如果您只有一天時間的話，那麼 Yosemite Valley 就是您的去處。在 Yosemite Valley 有一個 Visitor Center，其中每半小時放映一部免費的歷史記錄影片 “The Spirit of Yosemite”，內容豐富多彩，千萬不要錯過。



(Yosemite Valley in Spring)



(Yosemite Valley in Autumn)



(Yosemite Upper and Lower Falls)



(Yosemite Lower Fall)

在 Yosemite Valley 西南側，有長 620 呎的 Bridalveil Fall（新娘面紗瀑布），為 Yosemite 最令人讚歎的漂亮瀑布之一。



(Bridalveil Fall)

在 Yosemite Valley 西北，有 7569 呎高的 El Capitan 山，是地球上裸露地面最大的整體一塊花崗岩石。



(El Capitan)

在 Yosemite Valley 東北，有 Mirror Lake 和 Mirror Meadow，位於 4094 呎的高地，上面除了高山平湖美景之外，野生動物頻繁出沒，常常會給遊客帶來許多意外的驚喜。



(Mirror Lake)

在 Yosemite Valley 東側，有長 317 呎的 Vernal Fall，特別是長 594 呎的 Nevada Fall，是 Yosemite 最爲雄偉的瀑布。



(Nevada Fall)

從 Yosemite Valley 東南，則有 Glacier Point，從這裏可以眺望 Yosemite Valley 宏偉壯麗的全景，包括周邊的 Tenaya Canyon, Half Dome, Liberty Cap, Little Yosemite Valley, 以及 Nevada Fall。



(Glacier Point View)

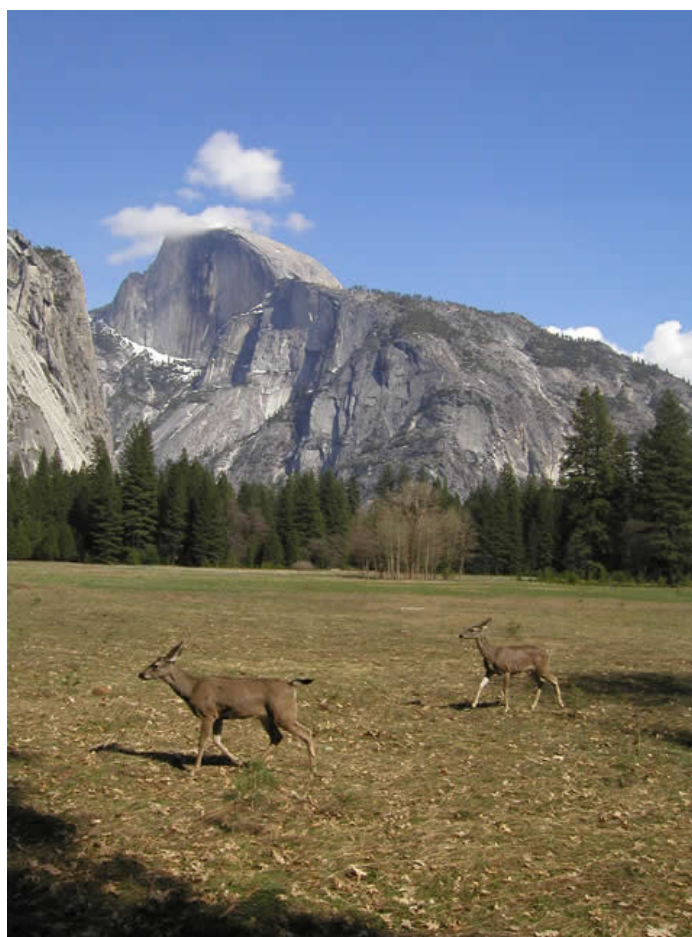
如果您有兩、三天時間，在 Yosemite Valley 住下來，則可以到 Tuolumne Meadows，那裏有 Sierra Nevada 地區最大的亞高山針葉松林帶；也可以到 Hetch Hetchy 看 Tueulala Fall 等大小多個瀑布，以及由 O' Shaughnessy 大壩從 Tuolumne River 堵截起來的湛藍清澈的大水庫；還可以到南山（後山）的 Mariposa Grove（蝴蝶森林）看世界上存量最大的 Giant Sequoias（巨型紅杉樹）。這裏有許多 30 多個人那麼高、10 多個人環抱那麼粗的紅杉巨樹，其中最知名的是“舒曼將軍”（General Sherman），高 275 呎、圍 102 呎，是當今世界上體積最大的生物，有機會的話不要忘記去一睹其雄偉風姿。



(Giant Sequoias: General Sherman)

如果您打算在 Yosemite Valley 住上一周，那麼 Hiking 便是您的首選：到 Yosemite Valley 的 Visitor Center 領取一張詳盡 Yosemite Valley Hiking Map，您便可以自由自在地到處遠足、爬山涉水、憑崖遠眺了。您一定會每天都樂而忘返。事實上，如果您要徒步走完那條 211 哩長的 John Muir Trail 的話，花一周時間是遠遠不夠的。著名的 Pacific Crest Trail（太平洋山脊徑，全稱 Pacific Crest National Scenic Trail）也從 Yosemite 公園東部縱貫而過。傳說它沿途景色萬千、風光無限。但全程為 2650 哩，不知哪位行山愛好者打算從頭到尾走它一遍？

Yosemite 平均每年要接待來自世界各地約三百五十萬名遊客。公園谷地除了可供旅遊觀光和消遣度假之外，密林深處讓人追拍不舍的野生動物繁多。各種各樣的飛鳥爬蟲自不必說，常見的走獸有松鼠、羚羊、麋鹿，而比較不常見的還有狐狸、山貓、野狼，甚至還有黑熊特別是兇猛的灰熊。



(Wild Deer, Half Dome)

對了，說到灰熊才想起來，寫了半天卻忘了把最重要的事情作個交代：Yosemite 是印第安語，意思是 Killers Place，本意是指灰熊的故鄉。只可惜我去了兩次都沒有遇上灰熊——離開時留下了一點依戀，帶走了一點遺憾——希望下次再來時運氣能夠好些吧。

加利福尼亚是旅遊者的天堂。爲了方便遊客朋友，下面附上 Yosemite 周邊 500 哩範圍內的主要國家公園和旅遊勝地以及它們到 Yosemite Visitor Center 的大約距離：

- 魔鬼柱 (Devils Postpile National Monument) 66 哩
- 莫諾湖 (Mono Lake) 85 哩
- 紅杉與國王峽谷 (Sequoia and Kings Canyon National Park) 約 100 哩
- 三藩市 (San Francisco) 約 200 哩
- 太浩湖 (Lake Tahoe) 約 200 哩
- 死谷 (Death Valley National Park) 207 哩
- 蒙特瑞 (Monterey) 256 哩
- 拉森火山 (Lassen Volcanic National Park) 285 哩
- 洛杉磯 (Los Angeles) 288 哩
- 拉斯維加斯 (Las Vegas) 351 哩
- 大盆地 (Great Basin National Park) 360 哩
- 峽島 (Channel Islands National Park) 369 哩
- 火山岩床 (Lava Beds National Monument) 380 哩
- 約書亞樹 (Joshua Tree National Park) 401 哩
- 聖地牙哥 (San Diego) 403 哩
- 火山湖 (Crater Lake National Park) 431 哩
- 錫安 (Zion National Park) 487 哩
- 布萊斯峽谷 (Bryce Canyon National Park) 488 哩





Stanislaus National Forest

Gasoline not available in Yosemite Valley

To Manteca (120) To Merced (140) To Fresno (41)

Yosemite Falls Yosemite Lodge El Capitan Valley View Tunnel View Bridalveil Fall

Yosemite Village/Visitor Center

Curry Village Day Parking

Yosemite Valley
(Elevation 4,000 feet/1,220 meters)

Road construction may temporarily change traffic direction; please follow all posted signage.

Hetch Hetchy
Lake Eleanor, O'Shaughnessy Dam, Wapama Falls, Tueeulala Falls, Rancheria Falls, Kolana Rock, Hetch Hetchy Backpackers' Campground (Wilderness Permit Required), Hetch Hetchy Entrance

Tuolumne Meadows
Waterwheel Falls, Tuolumne River, Lembert Dome, Tuolumne Meadows Visitor Center, Dana Fork, Mount Dana (13,053 ft / 3,979 m)

Yosemite Valley
White Wolf, Yosemite Creek, Porcupine Flat, Yosemite Falls, Valley Visitor Center, North Dome, Half Dome, Vernal Fall & Nevada Fall, Sentinel Dome, Glacier Point, El Capitan, Tunnel View, Bridalveil Fall, Glacier Point Rd (closed late fall to late spring east of this point), Badger Pass Ski Area (winter only), Bridalveil Creek

Wawona
Wawona Campground, Pioneer Yosemite History Center, Mariposa Grove (Road closed in winter), Mariposa Grove

Other Landmarks: Mount Conness (12,590 ft / 3,836 m), Mount Lyell (13,114 ft / 3,997 m), Merced Lake, Merced River, Inyo National Forest, Sierra National Forest

Roads: Hwy 120 (closed late fall to late spring west of this point), Hwy 140, Hwy 41, Tioga Pass Entrance, Arch Rock Entrance, South Entrance

Facilities: Facilities along Tioga Road available summer only

- Ranger Station
- Food Service & Lodging
- Campground
- Peaks and Landmarks
- Gas Station

0 5 km 5 miles